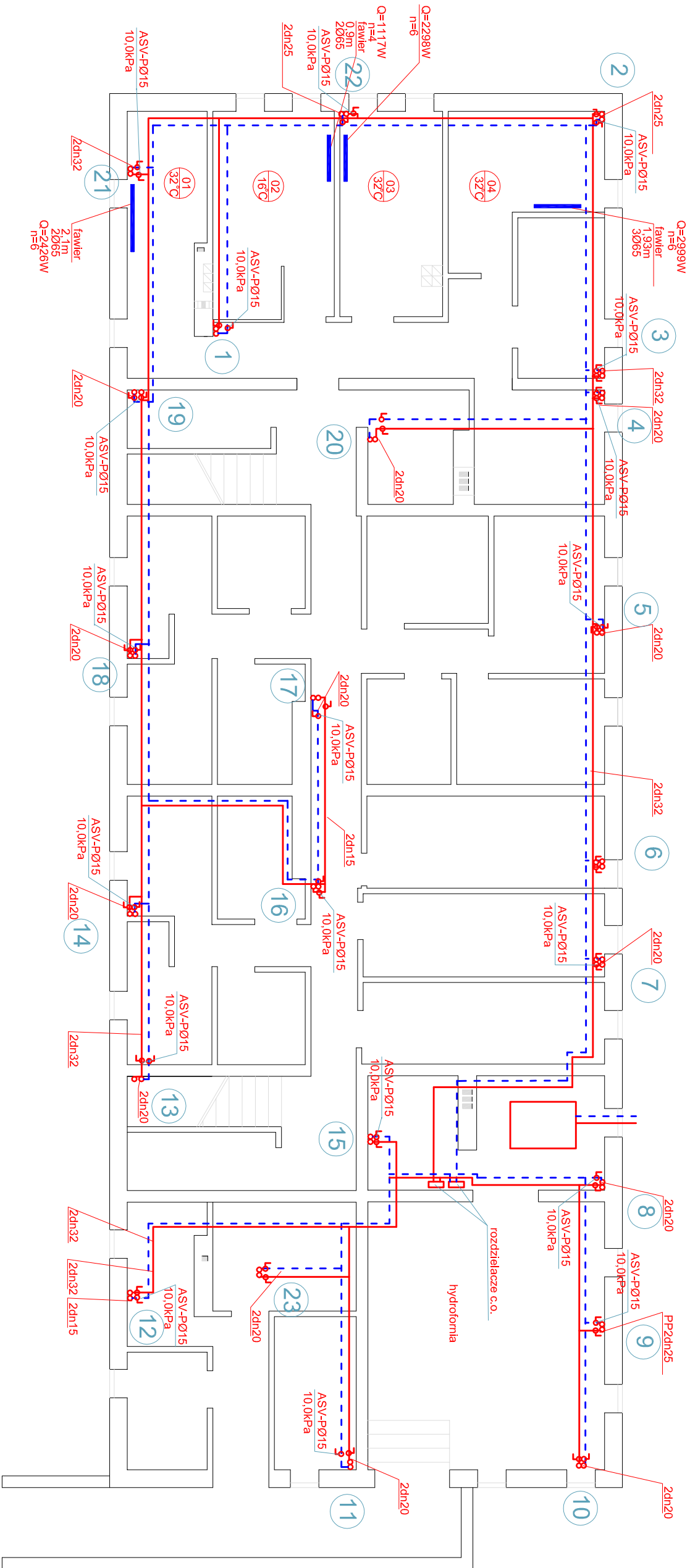


RZUT PIWNIC



UWAGA:
INSTALACJĘ CENTRALNEGO OGRZEWANIA NAMIESIONO NA PODSTAWIE
INWENTARYZACJI BUDOWLANEJ. NIEKTÓRE RUROCIĄGI C.O. NAMIESIONO
W SPOSÓB DOWYŚLNY. ZE WZGLĘDU NA TO IŻ NIE MOŻNA BYŁO WEJŚĆ
DO NIEKTÓRYCH POMIESZCZEŃ.

"DOM-BUD" Suwałki		BRANŻA: SANITARNA			
OBIEKT:	Istniejący budynek mieszkalny wielorodzinny	STADIUM:	PB	NR RYS.:	
ADRES:	16-400 Suwałki, ul. M. C. Ogrodowa 53	SKALA:	1:100	2	
		RYSUNEK: Rzut piwnicy - - regulacja instalacji c.o.			
IMIĘ I NAZWISKO		NR UPR.	DATA	PODPIS	
PROJEKTANT:	mgr inż. Danuta Pińczatowska	SUW 75/90	31.01.2009		